

Migração FACTAVE – Cloudware Business

Introdução

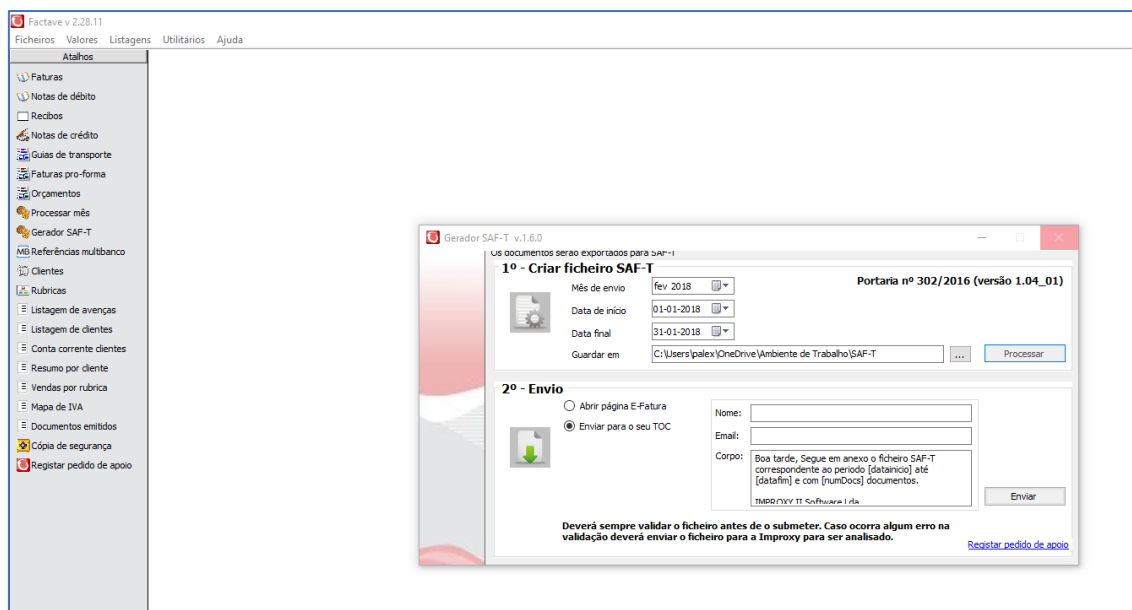
Poderá ser desejável transportar toda a informação de faturação do ano corrente de faturação para o Cloudware Business.

Isso é possível, e para isso deverá gerar o respetivo ficheiro SAF-T no Factave e efetuar a sua importação no Cloudware Business.

A importação para o Cloudware Business, além de criar os próprios documentos, fará também a criação automática dos clientes e rubricas que estejam presentes no ficheiro SAF-T, evitando assim terem de ser criados manualmente.

Gerar o ficheiro SAF-T no Factave

Escolher no Factave a opção de menu *Gerador de SAF-T*.

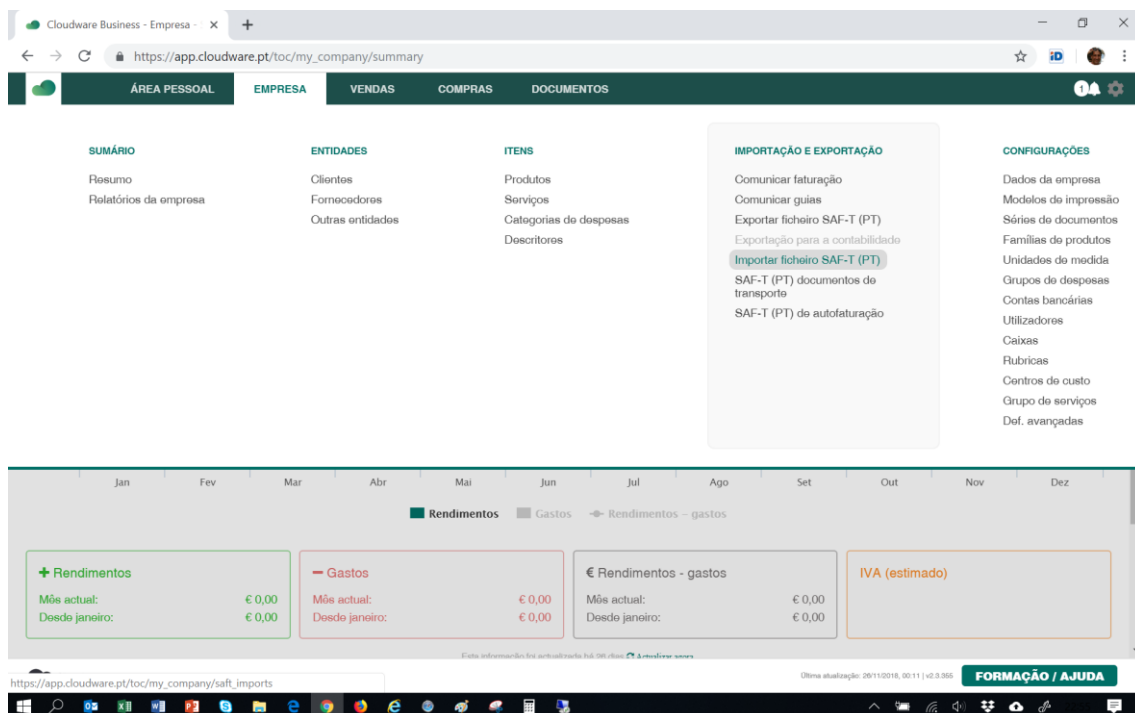


Gerar o ficheiro do ano corrente, desde o dia 1 de janeiro até à data atual.

Importar o ficheiro SAF-T no Cloudware Business

No menu *Empresa*, opção *Importação e Exportação*, escolher *Importar ficheiro SAF-T*.

Os documentos importados serão guardados numa série de numeração própria para esse efeito.



The screenshot displays the Cloudware Business web application interface. The browser address bar shows the URL https://app.cloudware.pt/toc/my_company/summary. The navigation menu includes 'ÁREA PESSOAL', 'EMPRESA', 'VENDAS', 'COMPRAS', and 'DOCUMENTOS'. The 'EMPRESA' menu is expanded, showing options like 'SUMÁRIO', 'ENTIDADES', 'ITENS', 'IMPORTAÇÃO E EXPORTAÇÃO', and 'CONFIGURAÇÕES'. The 'IMPORTAÇÃO E EXPORTAÇÃO' menu is highlighted, with the option 'Importar ficheiro SAF-T (PT)' selected. Below the menu, a summary table shows financial data for the current month and since January. The table includes columns for 'Rendimentos', 'Gastos', 'Rendimentos - gastos', and 'IVA (estimado)'. The current month's values are all € 0,00. The bottom of the screen shows the Windows taskbar and system tray.

	Jan	Fev	Mar	Abr	Mai	Jun	Jul	Ago	Set	Out	Nov	Dez
+ Rendimentos												
Mês actual:												
Desde janeiro:												
€ 0,00												
€ 0,00												
- Gastos												
Mês actual:												
Desde janeiro:												
€ 0,00												
€ 0,00												
€ Rendimentos - gastos												
Mês actual:												
Desde janeiro:												
€ 0,00												
€ 0,00												
IVA (estimado)												

Será pedida a localização do ficheiro gerado anteriormente no Factave.

Para qualquer dúvida relativa ao processo de importação e às opções a escolher, contactar o suporte técnico da Cloudware.